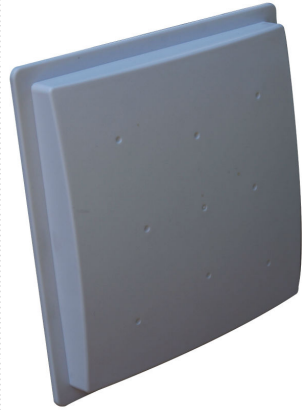


□ **ATS6021A Lector RFID UHF**



El **ATS6021A** es una lectora que puede ser compatible con múltiples protocolos, tiene un diseño pequeño, cuenta con una excelente velocidad de lectura y es a prueba de agua.

El **ATS6021A** es ideal para aplicaciones en administración de almacenes, sistemas inteligentes de estacionamiento, administración de líneas de producción y muchos otros campos en donde se requiera una lectura de TAG's a distancia. El **ATS6021A** es compatible con las frecuencias ISM 902 - 928 MHz y tiene una potencia de 0 - 30 dBm programable por software

**Aplicaciones:**

1. Logística y dirección: Flujo de bienes, correo, paquetería, equipaje
2. Dirección de Estacionamientos
3. Líneas productivas: El proceso de producción Fijo
4. Inspección de prueba contra falsificación de producto: la utilización de la memoria protege contra escritura la función dentro de etiquetas, e identificando con verdadero-falso de productos.
5. Otros campos: usado extensamente en la dirección de club, librería, escuela, el Manejo de Tiempos, Hora de comida.

**Modelo:** ATS6021A

**Protocolo:** ISO18000-6B ISO18000-6C EPC GEN2

**Frecuencia:** Estándar ISM 902 928MHz y ISM 865 868MHz, otra frecuencia disponible

**Modo de Operación:** FHSS

**Velocidad de lectura:** Programable en Sistema

**Lectura de Modo:** Programable en Sistema

**Puertos de Datos:** Estándar: Wiegand26/34, RS485 RS232 Programable en Sistema

**Lectura de Gama:** Más 6 m

**Lectura de Pista:** Zumbador y CONDUCTIVO

**Antena:** empotrada redonda, Ganancia de Antena 7dbi

**Fuente de energía:** DC 9V el poder de corriente continua

**Dimensión:** 240mm x 240mm x 30mm

**Peso:** 1 KG